

NIEUW IN HET ASSORTIMENT

Paladex leidingsystemen

vanwalraven.com



Veel volume is wel zo handig

Paladex buizen zijn uitermate geschikt voor het opvangen, bufferen en eventueel laten infiltreren van grote volumes afval- en regenwater.

Het Paladex systeem is met name geschikt voor gemeentelijke rioleringsprojecten, in de utiliteitsbouw als bijvoorbeeld infiltratie- of bluswatervoorzieningen en in de tuinbouw als wateropslag voor de beregening van kassen.

De buizen zijn standaard voorzien van mof en spie en zijn leverbaar in verschillende lengten en diameters van 300mm tot en met 1600mm inwendig. Hierdoor is het mogelijk snel veel volume aan te leggen.

Al vijftien jaar innovatief

Paladex produceert al meer dan vijftien jaar de meest innovatieve leidingsystemen.

De unieke productietechnologie van medium- en grote diameter buizen zorgt ervoor dat de buizen hoge mechanische kracht (SN16) hebben en laag zijn in gewicht. Dat maakt het transport en de installatie een stuk gemakkelijker.

Hoge belastingsklasse

Klasse	Omschrijving belastingklasse	EN 124 klasse	EN 124 testklasse	Ringstijfheid	Minimale dekking (meter)	% vervorming
1	Gebieden welke uitsluitend door voetgangers of fietsers worden gebruikt	A15	15kN	16	0,20	3,2%
2	Trottoirs, voetgangerszones, particuliere parkeerplaatsen en parkeerdaken voor personenauto's	B125	125kN	16	0,25	4,7%
3	Naast trottoirband liggende goten in bijv. ventwegen en winkelstraten	C250	250kN	16	0,40	4,5%
4	Openbare wegen en parkeerterreinen met dynamische belasting	D400	400kN	16	0,40	4,7%
5	Verkeerszones met bijzondere hoge wiellasten, zoals industrieterreinen e.d.	E600	600kN	16	0,60	2,2%
6	Infrastructuur van vliegvelden, militaire bases containerterminals e.d. met extreem hoge wiellasten	F900	900kN	16	1,50	2,0%

Projectmatige aanpak

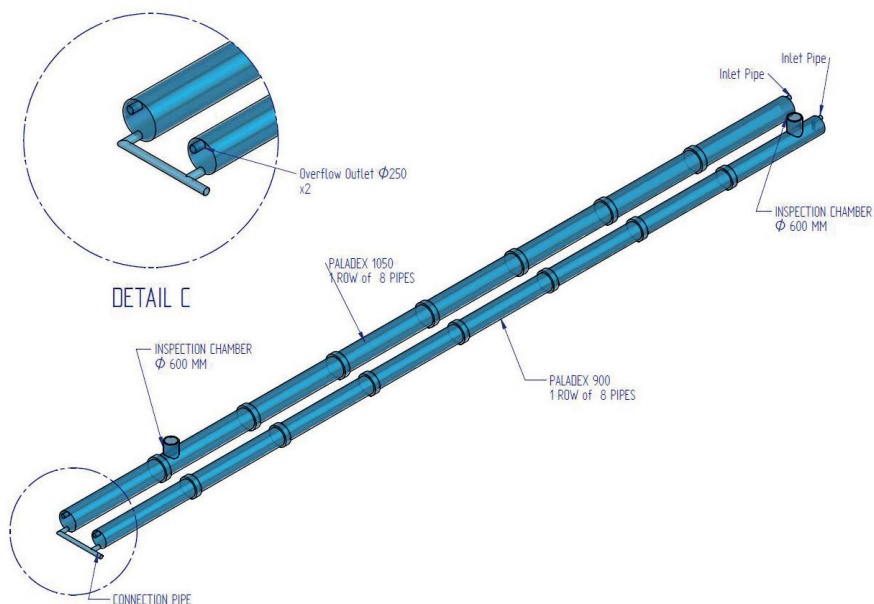
Kostenbesparing door kortere bouwtijd.

Met de project specifieke aanpak kan er optimaal gebruik worden gemaakt van het beschikbare oppervlak voor een zo groot mogelijk volume. Voor een project in Zeist zijn bijvoorbeeld slechts 16 Paladex buizen in elkaar geschoven in plaats van 340 infiltratie geplaatst. Dit scheelt aanzienlijk in tijd en kosten.

Door duidelijke uitwerking op voorhand en goed overleg hierover, kan de configuratie precies zo worden uitgevoerd als gewenst. Door de plaatsing van toegangschachten op bereikbare plaatsen, kan het systeem perfect worden gereinigd en geïnspecteerd, zodat de optimale werking kan worden gegarandeerd.

Ideaal voor infiltratie

Bij infiltratieprojecten met Paladex wordt eerst uitgerekend hoe groot de buffercapaciteit moet zijn.



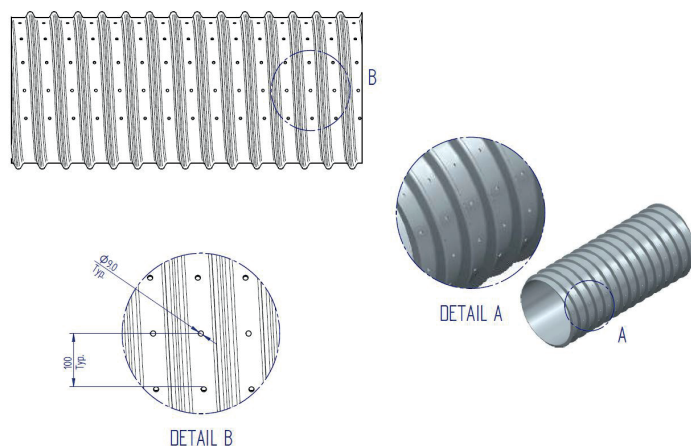
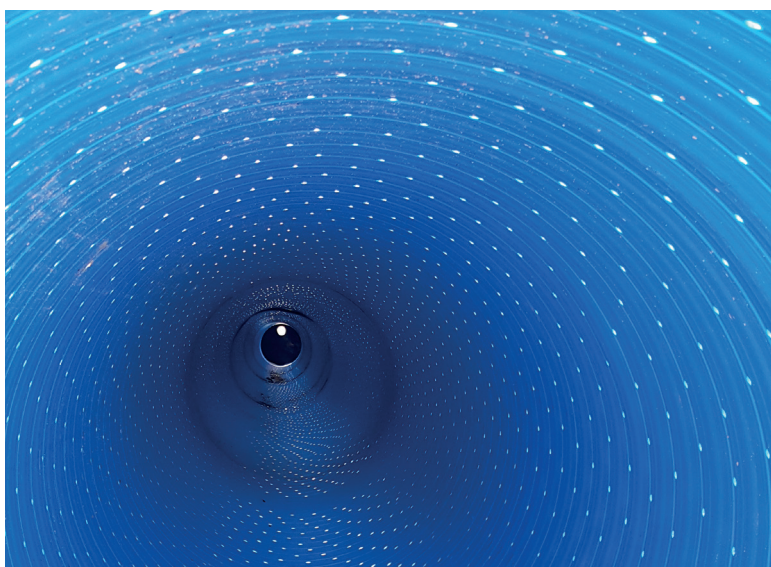
Het te bufferen volume wordt bepaald aan de hand van het dak- en verhardingsoppervlak en berekend met behulp van de geldende regenwaternormen.

Eenvoudig in onderhoud

Doordat beide buizen perfect bereikbaar zijn vanuit de schachten op de buizen, is Paladex ook eenvoudig te onderhouden in de gebruiksfase.

De buizen zijn op dit project voorzien van gaatjes van 9mm en daarna rondom in een bed van 20/40 menggranulaat gelegd. Aan de bovenzijde en beide zijkanten is dit bed middels een vlies gescheiden van het omliggende zand. Aan de onderzijde is dit doek niet doorgetrokken om eventueel dichtslibben in de toekomst te voorkomen.

Door de opbouw met 20/40 puin ontstaat er een infiltratiekoffer van 48m l lang, 1.4m l hoog en 3.3m l breed. Inclusief de buis heeft dit een netto volume van ruim 100m³.



Geschikt als duikerbuis

Voor een project in Kockengen is er met Paladex een bijzondere duiker gerealiseerd.

Een duiker is een verbinding tussen twee watergangen, waarbij inwendig een diameter van 1000mm gebruikt wordt, welke voor 30% met lucht gevuld moet zijn. Dat wil zeggen dat de buis voor 1/3 boven water ligt, zodat er bijvoorbeeld eenden doorheen kunnen zwemmen.

Omdat bij de drooglegging in Kockengen maar circa 70cm was en de grond zettingsgevoelig bleek, bleef er maximaal 40 cm dekking over. Daarnaast moest het hemelwaterriool worden aangesloten op de duiker en op die plaats worden voorzien in een toegangsschacht voor inspectie en reiniging.

Door Van Walraven geleverd

- PVC afvoer buis en hulpstukken
- PP infiltratie riolering en hulpstukken
- PP inspectieputten
- Drainage
- Geotextiel
- Paladex PE duikerbuis

Van Walraven heeft op basis van de verstrekte autocad/tekening een oplossing geëngineerd, waarbij bovenstaande randvoorwaarden in één oplossing zijn gecombineerd.

Hierbij zijn de aansluitingen op de juiste maat en op de juiste hoogte geplaatst en in het hart de schacht gerealiseerd. Aan de uiteinden is op de buizen een taludafschuining gemaakt voor de nette afwerking. Door het toepassen van SNI 6 Paladex buizen, blijven de vervormingen in de toekomst tot een minimum beperkt en door de lichte constructie levert de duiker een positieve bijdrage aan de eventuele toekomstige zettingen.

